

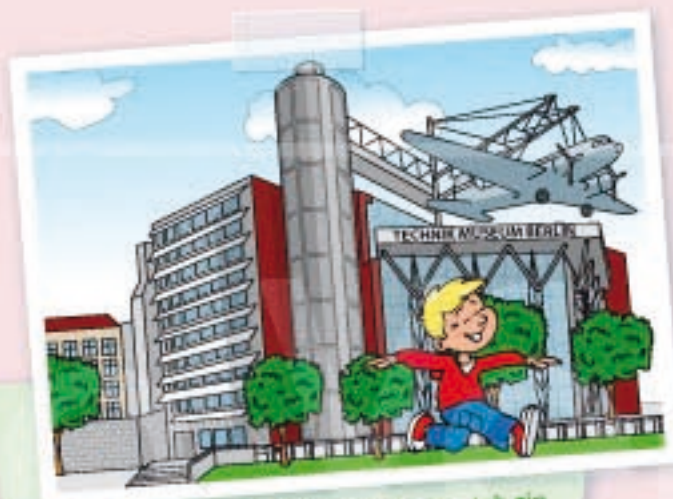


Hier entdeckst du was!

Was macht dir am meisten Spaß? Bist du ein Tierfreund? Dann musst du dich entscheiden: Entweder kannst du in der Nähe des Bahnhof Zoo in den artenreichsten Zoo der Welt gehen, dort findest du über 15.000 Tiere und 1.500 Arten, oder du besuchst den größten Tierpark Europas in Friedrichsfelde! Eins ist klar, tolle Abenteuerspielplätze haben beide! Wenn du dich eher für Fische, Reptilien oder Insekten interessierst, gibt es auch noch das Aquarium, du findest es gleich beim Zoo.



Schon an dem Elefantentor kannst Du erkennen, was dahinter liegt: natürlich der Zoo!



An der Fassade des Technikmuseums ist ein echter „Rosinenbomber“ befestigt.

Oder bist du eher ein Tüftler oder Technikfan? Dann lohnt sich auf jeden Fall ein Besuch im Technikmuseum, dort gibt es echte Flugzeuge, Lokomotiven, Dampfboote, sogar historische Windmühlen. Du darfst Dir die Fahrzeuge von allen Seiten anschauen, sogar von innen! Mitmachen ist hier erwünscht, genau wie im benachbarten Spektrum der Wissenschaft.

Jetzt weiß ich es: Du bist ein Freund der Dinosaurier! Dann besuche doch das Naturkundemuseum, dort siehst du das weltgrößte Brachiosaurus-Skelett und das wohl berühmteste Fossil der Welt, den Archaeopteryx. Und erfährst alles über die Entstehung der Erde und der Welt. Versprochen: In Berlin kommt jeder Forscher auf seine Kosten!

Im Berliner Aquarium gibt's Fische zum Streicheln.



Denjenigen unter euch, die Experimente lieben, sei das Spektrum empfohlen: auf 4 Etagen gibt es dort etwa 250 interaktive Experimentierstationen!